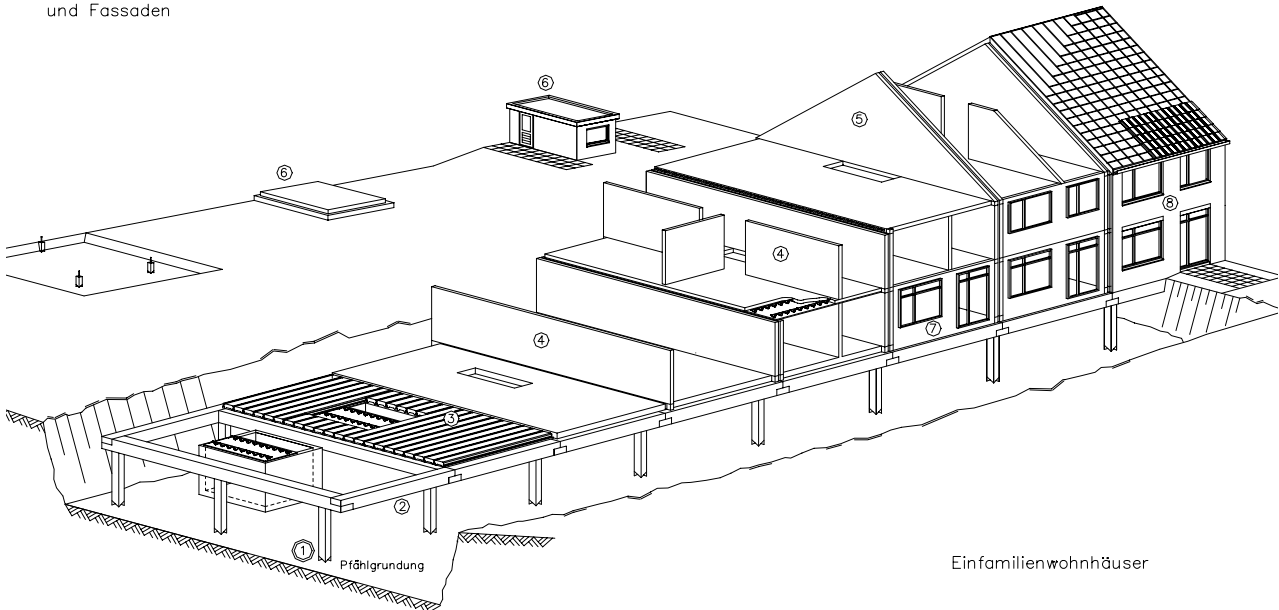


V-O-Beton Grundbau GmbH

Darauf steht Ihr Haus

- ① Rammpfähle
- ② Stahlbetonbalken
- ③ Fertigteildecken
- ④ Zwischenwände, Trennwände
- ⑤ Giebelwände
- ⑥ Flächenfundamente für Abstellräume und Garagen sowie Dächer (Flachdächer)
- ⑦ innere Wandschalen
- ⑧ Dachüberstände, Stahlbetonstürze und Fassaden



Der Standort Ihres neuen Heims.

In den vergangenen Jahrhunderten wurde zum Hausbau ein dafür geeigneter Bauplatz gesucht. Im Zuge der immer weiteren Verdichtung von Wohngebieten und Ausweisung von neuen Bauflächen, ist nicht immer ein idealer Baugrund für das neue Heim vorhanden. Deshalb muss immer häufiger auf Gelände ausgewichen werden, welche ein Bauen in herkömmlicher Tradition nicht unbedingt zulassen.

Was tun, wenn das Bauwerk nicht vom Baugrund getragen werden kann?

Ein wichtiger Bereich ist die Gründung des Bauwerkes. Die Flachgründung ist als meist gebräuchlich und jedem bekannt zu bezeichnen. Viele kennen jedoch nicht die Möglichkeit, ein Bauwerk auf Pfähle zu stellen, es tief zu gründen. Dabei stehen sehr viele Häuser, Büro- und Wohnkomplexe, Industrieanlagen, Hallen und Silos, Brücken, Windkraftanlagen u.v.m. auf Pfählen. Wenn die Bauwerkslasten nicht vom oberflächennahen Baugrund aufgenommen werden können, kommt die Pfahlgründung zum Einsatz. Waren es in den letzten Jahrhunderten Holzpfähle, so werden heute Stahlbetonpfähle verwendet. Hierauf hat sich die V-O-Beton Grundbau GmbH spezialisiert.



V-O-BETON
VIELFALT IN BETON

Von der Planung bis zur Ausführung

Mein Haus soll für die nächsten Jahrzehnte nutzbar sein!

Wer sich ein Eigenheim baut, will es für die nächsten Jahrzehnte ohne Einschränkungen nutzen können. Die meisten machen sich, verständlicher Weise, nur Gedanken darum, wie das Haus aussehen soll. Vor allem die Aufteilung der Räume usw. Die Gründung wird weniger bedacht, dabei liefert sie die Basis für alles kommende. Später können an ihr nur unter viel Aufwand Änderungen vorgenommen werden. Für eine standsichere und langlebige Gründung sollte immer ein Fachmann zu Rate gezogen werden.

Es beginnt mit der Planung...

Für den Wohnhausbau bedeutet dies konkret, daß schon bei der Bauplatzauswahl darauf geachtet werden muß, welche Untergrundverhältnisse dort herrschen. Hier ist die Beratung durch einen Baugrundsachverständigen aus der Umgebung meist die beste Wahl. Ist eine Flachgründung nicht empfehlenswert, dann ist die Tiefgründung in technischer sowie in wirtschaftlicher Hinsicht eine gute Alternative. Auf diese Art und Weise können Sie sich Ihr Traumgrundstück sichern und haben gleichzeitig die Gewähr, daß Ihr neues Heim sicher gegründet wird.

... und endet mit der Ausführung.

Nicht fachgerecht ausgeführte Gründungen lassen die Folgen erst nach einer gewissen Zeit sichtbar werden. Die gesamte Bauwerkslast wird erst nach und nach erreicht, dabei verformt sich der Boden langsam unter der wachsenden Last. Ein bekanntes Beispiel ist der schiefe Turm von Pisa. Er wäre nicht weitergebaut worden, wenn sich gleich die erste Etage schief gestellt hätte.

Teilweise werden erst Jahre später die Schäden sichtbar. Um alle negativen Folgen für den Bauherrn zu vermeiden ist von Anfang an eine fachmännische Begleitung Ihres Bauvorhabens zu empfehlen.

Gehen Sie auf Nummer Sicher.

Schützen Sie Ihre Investition durch eine sichere und langlebige Gründung. Ein paar grundlegende Gedanken im Anfang und die richtige Vorgehensweise ersparen Ihnen später viel Ärger, Geld und Unannehmlichkeiten. Wir beraten Sie gerne und stehen Ihnen mit Rat und Tat zur Seite. Von der Planung bis zur Ausführung.

